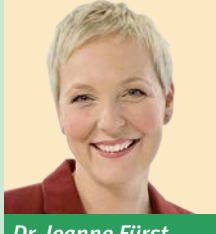


Arzt-Termin



Dr. Jeanne Fürst

TV-Moderatorin

«gesundheitheute»
im Gespräch mit Dr.
med. Gudrun Theile,
Stv. Leiterin Palliative
Care, Universitäts-
spital Zürich

Wann beginnt man mit Palliative Care?

Palliative Care beinhaltet weit mehr als die Betreuung von Sterbenden. Studien zeigen, dass sie wirksamer ist, wenn sie möglichst früh beginnt. Wenn ein Tumor zum Beispiel Ableger gebildet hat oder wenn es immer öfter zu Spitalaufenthalten kommt, dann macht es Sinn, Palliative-Care-Experten hinzuzuziehen. Es können dann frühzeitig Massnahmen besprochen werden.

Wie gut kann man Leiden am Ende des Lebens lindern?

Schmerzen und Atemnot können mit Medikamenten sehr gut gelindert werden. Manchmal braucht es dazu einen Spitalaufenthalt. Vieles kann aber auch zu Hause geleistet werden. Es ist ein grosses Anliegen von Palliative Care, Menschen die Angst vor einem Tod mit starken Schmerzen oder schwerer Atemnot nehmen zu können.

TV-Tipp: gesundheitheute «Palliative Care», SRF 1, Samstag, 7. Oktober, 18.10 Uhr.